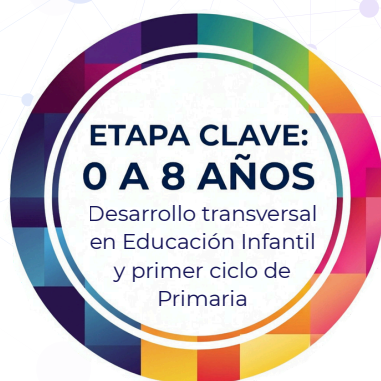




# MIND<sup>®</sup>

MEJORA INTEGRAL DEL NEURO-DESARROLLO



## DOSSIER INFORMATIVO



[info@programamind.es](mailto:info@programamind.es)

# NUESTRA RESPONSABILIDAD, SU FUTURO

*La prevención: una deuda con las próximas generaciones*

Nuestras aulas están enviando una señal de socorro que ya no podemos ignorar. No es una percepción subjetiva; es una realidad que el **I Plan de Acción de la Estrategia Española en Trastorno del Espectro del Autismo (2023-2027)** y el reciente **Manifiesto del día P** de la **Asociación Española de Pediatría (2024)** han calificado como una **emergencia social**.

El autismo, el TDAH, la dislexia o la discalculia ya no son casos aislados, sino que presentan una incidencia nunca antes vista en las etapas de Infantil y Primaria.

Ante este escenario, el planteamiento es de una lógica aplastante: si estos son los resultados, debemos **trabajar en la base**.

Todos estos diagnósticos tienen un denominador común: son **Trastornos del Neurodesarrollo**. Por tanto, la respuesta no es solo gestionar el síntoma, sino **fortalecer el origen**.

Es imperativo centrar nuestros esfuerzos en **mejorar el neurodesarrollo de manera integral**. Si cuidamos y estimulamos la base sobre la que se construye el aprendizaje, el resultado final cambia. Es, sencillamente, de *sentido común*.

Como padres, como docentes y como sociedad, tan solo necesitamos eso, y es de **estricta JUSTICIA**: saber exactamente **qué, cómo, dónde y cuándo hacer lo que hay que hacer**. Porque el conocimiento no es un privilegio, es la herramienta que nos permite cumplir con el deber sagrado de **proteger y potenciar la vida que empieza**.

No hay mayor miedo para un padre o una madre que el sospechar que, **si hubieran tenido la información justa y necesaria en el momento preciso, podrían haber evitado un sufrimiento innecesario a su hijo**.

M.I.N.D. nace como respuesta a esta situación límite. Aceptamos el desafío de las instituciones que claman por una **intervención temprana y científica**. Presentamos una propuesta que transforma el miedo en acción y la incertidumbre en una hoja de ruta clara. Porque entender cómo madura un cerebro no es solo ciencia; es el **acto de amor y responsabilidad más grande que podemos ofrecer a las próximas generaciones**.

**Todavía estamos a tiempo  
de cambiar el final de su historia.**

## INTRODUCCIÓN

El **Programa M.I.N.D.®** es una propuesta integral diseñada para el desarrollo infantil, con un enfoque específico en la **estimulación**, la **prevención** y la **detección temprana** de posibles dificultades durante los primeros años de vida. Su objetivo principal es **acompañar** a los menores, desde los 0 hasta los 8 años, en la organización de su Sistema Nervioso Central, sentando las bases de un **aprendizaje saludable** y contribuyendo a la **prevención del fracaso escolar**. Contamos con una versión del programa diseñada específicamente para el primer ciclo de educación infantil (0-3 años), adaptando la estimulación a las necesidades madurativas de los más pequeños.

**M.I.N.D.** está dirigido principalmente a los centros educativos, pero nace también con la vocación de acercar sus principios esenciales a las familias, favoreciendo una comprensión compartida del desarrollo infantil y del papel que el entorno, el movimiento y la estimulación temprana desempeñan en él. Para ello, se hace imprescindible abordar

## 4 conceptos fundamentales:

2

## 1. Fundamentos Científicos

## 2. Áreas de Intervención

## 3. Recursos

## 4. Claves para el Éxito



### 1. Fundamentos científicos

El Programa se apoya en los avances de la **neurociencia** y en **referencias científicas** consolidadas, basándose en dos conceptos clave:

- **Neuroplasticidad:** el cerebro infantil posee una enorme capacidad para crear conexiones neuronales activadas por el movimiento, la información sensorial y las experiencias vividas. Esta plasticidad es máxima en los **periodos críticos y sensibles** (especialmente entre los 0 y 6 años).
- **Arquitectura cerebral:** las experiencias tempranas influyen directamente en la calidad de la estructura cerebral.

### 2. Intervención

**M.I.N.D.** estructura sus actividades en diversas **áreas fundamentales** del neurodesarrollo infantil:

- **Desarrollo neuromotor:** Utiliza circuitos de ejercicios motores organizados para estimular la maduración del sistema nervioso. Se centra en **patrones básicos de movimiento** como el arrastre, el gateo, la braquiación, la marcha, la carrera, el salto, entre otros.

- **Movimiento Contralateral:** Ejercicios que coordinan ambos lados del cuerpo (como el patrón cruzado en el gateo) para fortalecer el **cuerpo calloso**, permitiendo que ambos hemisferios cerebrales se sincronicen y trabajen de forma cooperativa.

- **Estimulación Sensorial:**

- **Sistema Vestibular:** Enfocado en el equilibrio, el tono muscular y el control de los movimientos oculares necesarios para la lectura.
- **Sistema Propioceptivo y Táctil:** A través de masajes y presión profunda, ayuda a los niños a formar un "mapa" o esquema corporal preciso, además de regular el estrés y favorecer la relajación emocional.
- **Sistemas Visual y Auditivo:** Dada su relevancia en el aula, el Programa incluye ejercicios para mejorar la calidad de la audición y la eficacia visual (identificar, interpretar y comprender lo que se ve).


### 3. Recursos específicos

**M.I.N.D.** incorpora diferentes recursos y herramientas probadas para enriquecer el entorno de aprendizaje. La base metodológica consiste en una **programación detallada para llevar a cabo durante 8 cursos**, que se apoya en los siguientes recursos:

- **Manual del Programa:** Contiene la descripción técnica de cada ejercicio (objetivos, material, espacio, tiempo, observaciones pedagógicas y pautas de apoyo). Además, incorpora un directorio de profesionales y centros de referencia para derivaciones externas.

- **Programa Audio-Motor:** Actividades rítmicas con música clásica para trabajar la escucha, la atención, la coordinación motora y el autodomínio corporal. Incluye imágenes de compositores, las piezas musicales y su programación rítmica.
- **Pictogramas de Apoyo Visual:** Dibujos infantiles diseñados para que los niños identifiquen visualmente y recuerden qué ejercicio se va a realizar en cada momento, fomentando su autonomía.
- **Tablas de Desarrollo:** En las que se especifica cuáles son los ejercicios y movimientos más adecuados para cada edad cronológica. Ofreciendo coherencia y variedad en el desarrollo de la infancia.

Ejemplo de **Tabla de Desarrollo:**

 <b>PROGRAMA NEUROMOTOR</b>			
4 - 5 AÑOS	1º TRIMESTRE	2º TRIMESTRE	3º TRIMESTRE
<b>PROGRAMA DE MOVILIDAD</b> --- <b>PROGRAMA MANUAL</b>	Circuito de gateo (5 min) Marcha del tambor contralateral de pie (3 min) Arrastre (2 min) --- Pasar la escalera de braquiación con ayuda (medir el apoyo para irlo reduciendo poco a poco)	Circuito de gateo. Introducimos gateo hacia atrás (5 min) Marcha del tambor contralateral con desplazamiento (3 min) Marcha puntillas y talones (1 min) Marcha carrera (1 min) --- Pasar la escalera de braquiación con ayuda (medir el apoyo)	Circuito de gateo hacia adelante y atrás (5 min) Marcha del tambor contralateral con desplazamiento (3 min) Marcha punta-talón (1 min) Marcha carrera (1 min) --- Pasar la escalera de braquiación con ayuda (medir el apoyo)
<b>ESTIMULACIÓN VESTIBULAR</b>	Saltos con desplazamiento hacia adelante, hacia atrás y laterales (1 min) Croqueta (1 min) Hamaca (1 min)	Giros de pie (1 min) Pelota con adulto (1 min)	Giros de pie (1 min) Pelota con adulto (1 min)
<b>ESTIMULACIÓN PROPIOCEPTIVA</b>	Autoabrazo con ojos cerrados (1 min) Automasaje de orejas (1 min) Rompo un huevo en parejas (con turno cada uno)	Escáner de uno mismo (1 min) Automasaje de orejas (1 min) Automasaje de manos (1 min)	Escáner en parejas (1 min cada uno) Automasaje de orejas (1 min) Automasaje de manos (1 min)
<b>ESTIMULACIÓN AUDITIVA Y VISUAL</b>	Bits de inteligencia Audición música Audición con audiomotores Punto de convergencia ocular en circuito de gateo a diferentes alturas Seguimiento de luces	Bits de inteligencia Audición música Audición con audiomotores Punto de convergencia ocular en circuito de gateo a diferentes alturas Seguimiento de luces	Bits de inteligencia Audición música Audición con audiomotores Punto de convergencia ocular en circuito de gateo a diferentes alturas Seguimiento de luces

- **Rejillas de Evaluación:** En las que el profesorado podrá evaluar los hitos de desarrollo más significativos, facilitando el seguimiento en el proceso de maduración del alumnado y así también la prevención. Esta evaluación es una fuente de información también a la hora de diseñar las tutorías con las familias.

Sigue un ejemplo de **Rejilla de Evaluación:**

NOMBRE:												
FECHA:												
<b>PROGRAMA DE MOVILIDAD</b>												
Es capaz de gatear correctamente en patrón cruzado												
Es capaz de gatear correctamente hacia atrás												
Realiza marcha del tambor contralateral de pie												
Realiza la marcha del tambor contralat. con desplazamiento												
Es capaz de arrastrarse correctamente en patrón cruzado												
Realiza la marcha puntillas-talones												
Realiza la marcha punta-talón												
Realiza y disfruta de la carrera con movimientos coordinados												
<b>PROGRAMA MANUAL</b>												
Muestra actitud favorable hacia la escalera de braquiación												
Es capaz de pasar la escalera de braquiación con ayuda												
<b>PROGRAMA VESTIBULAR Y DE EQUILIBRIO</b>												
Es capaz de saltar hacia adelante, hacia atrás y a los lados												
Es capaz de controlar su cuerpo al hacer croquetas												
Acepta y disfruta del movimiento en hamaca												
Es capaz de girar sobre sí mismo controlando su cuerpo												
Acepta y disfruta de la pelota vestibular con adulto												
<b>PROGRAMA DE ESTIMULACIÓN PROPIOCEPTIVA</b>												
Realiza el autoabrazo con ojos cerrados												
Acepta y realiza el automasaje de orejas												
Realiza el automasaje de manos												
Realiza el escáner solo y en parejas												
Realiza y disfruta de juegos de tacto en parejas												
<b>PROGRAMA AUDITIVO Y VISUAL</b>												
Muestra interés cuando se pasan los bits de inteligencia												
Muestra atención a la audición de música												
Sigue instrucciones al realizar audiomotores												
Sigue un ritmo al realizar audiomotores												
Realiza el seguimiento de luces												

- **Bits de Inteligencia:** Unidades de información visual y auditiva para crear nuevas conexiones neuronales.

## 4. Claves de aplicación

Para que el Programa sea efectivo y constituya una experiencia de éxito debemos realizar:

- **Práctica Diaria y Constante:** Solo la repetición sistemática logra consolidar los circuitos neuronales y la mielinización de las conexiones, por ello el Programa está diseñado para trabajar diariamente.
- **Enfoque Lúdico:** Las actividades deben presentarse como un juego divertido, breve, rápido y atractivo para mantener la motivación y el interés de cada niño.
- **Singularidad:** El Programa está diseñado de modo general para el desarrollo evolutivo de la persona, pero está concebido para ser realizado y acompañado en la singularidad de cada menor; cada niño es único e irrepetible y, desde ese respeto y valor, iniciamos la intervención.



## FORMACIÓN

La capacitación del equipo docente no es un complemento, sino **el pilar fundamental** que garantiza el éxito, el rigor y la seguridad en la aplicación del **Programa M.I.N.D.®**. No concebimos la implementación de la metodología sin una preparación de excelencia que faculte al profesorado para actuar de forma autónoma, precisa y rigurosa. Ofrecemos una **formación intensiva de al menos 9 horas** estructurada para asegurar la asimilación conceptual y la destreza operativa:

- **Parte Teórica (4 horas):** Centrada en los fundamentos de la neuroplasticidad y la arquitectura cerebral. Los docentes comprenderán el porqué científico de cada estímulo, entrenando su mirada pedagógica para saber observar y detectar de forma temprana cualquier factor de riesgo en el desarrollo del alumno.
- **Parte Práctica (5 horas):** Entrenamiento exhaustivo en la ejecución de los ejercicios, corrección de posturas e higiene postural. Esta fase garantiza que el equipo docente aplique el Programa en el aula de forma segura, rigurosa y libre de errores.
- **Protocolos de Derivación:** Capacitamos al centro con rutas claras de actuación. El docente sabrá exactamente qué observar, cómo registrar los datos y bajo qué criterios derivar los casos de forma interna o externa.

## Modalidades de Impartición:

Entendemos la compleja realidad organizativa de los centros, las distancias geográficas y las dificultades de calendario. Nuestro compromiso es que ningún colegio ni ningún alumno se quede fuera de M.I.N.D. por limitaciones logísticas.

Por ello, adaptamos el formato de las 9 horas de capacitación garantizando siempre el mismo nivel de exigencia y rigor técnico:

- **Presencial:** Impartida íntegramente en las instalaciones del propio centro o en sedes intercolegiales.
- **Híbrida:** Las 4 horas teóricas se realizan mediante aula virtual en vivo (tipo Zoom), y las 5 horas prácticas se trasladan a talleres presenciales.
- **Aula Virtual:** Diseñada para eliminar barreras geográficas cuando la presencialidad física sea inviable. Las 9 horas se imparten a través del ordenador (Zoom o plataforma similar). Las clases son en tiempo real y tienen que estar previamente fijadas las fechas y las horas. Nuestro equipo asegura la correcta ejecución de los ejercicios, la higiene postural y el dominio de los protocolos de seguridad.

## INVERSIÓN

La inversión incluye la formación para el personal docente, el acceso a los recursos en formato digital (PDF) y la dotación de **2 ejemplares físicos del Manual M.I.N.D. en edición profesional y encuadernada**, diseñados para facilitar la consulta diaria y el seguimiento de la metodología en el aula. El total a invertir es:

Número de Asistentes	Inversión Total
Hasta 30 asistentes	<b>1.850 €</b>

## FINANCIACIÓN:

**Centros Privados y Concertados:** Formación **100% bonificable** a través del crédito **FUNDAE** del centro escolar, siempre que finalicen al menos 15

personas la formación; en caso de que finalizara un número menor, la bonificación sería proporcional al número de personas que la han finalizado.

**Centros Públicos:** Implementación financiable mediante presupuestos de funcionamiento ordinario del centro, proyectos de innovación pedagógica autorizados, asignaciones de las AMPAs o partidas institucionales específicas.

## OPCIÓN

### SERVICIO DE SEGUIMIENTO Y MENTORÍA

Para aquellos centros que buscan la excelencia en la implementación y desean asegurar que la metodología M.I.N.D. se asiente con rigor en el ADN del colegio, ofrecemos un servicio de acompañamiento exclusivo post-formación.

#### ¿En qué consiste el Seguimiento?

- **Auditoría de Implementación:** Revisión periódica de la correcta aplicación de los bloques de ejercicios para garantizar la máxima eficacia neuro-motriz.
- **Soporte Directo:** Canal de comunicación preferente con las formadoras para la resolución de incidencias en el aula.
- **Sesiones de Consultoría Clínica:** Resolución de dudas sobre casos específicos de alumnos en los que se detecten señales de alerta. El equipo de expertos de M.I.N.D. asesorará al departamento de orientación del centro para evaluar cada caso.
- **Protocolos de Derivación Responsable:** El Manual del Programa M.I.N.D.® incorpora un Directorio de Centros Referentes en España (organizado por localidades). **Objetivo:** Facilitar al equipo de orientación y a las familias la derivación inmediata a especialistas de confianza en los casos que el programa no pueda abordar, asegurando que ningún niño se quede sin la atención que necesita.

Este servicio es opcional y se contrata de forma independiente a la formación inicial, permitiendo un plan a medida según las necesidades de cada centro.

## EQUIPO M.I.N.D.

*Un compromiso compartido por el neurodesarrollo infantil*



### **ROSINA URIARTE ÁLVAREZ**

*Co-autora del Programa M.I.N.D.®.  
Dirección de Formación.*

Educadora infantil con una trayectoria consolidada como especialista en neurodesarrollo. Su amplia experiencia la sitúa como una autoridad en el campo de la maduración cerebral infantil. En M.I.N.D., aporta el rigor metodológico y la profundización en la neurofisiología aplicada, asegurando una base técnica que dote a los alumnos de las **máximas oportunidades** para su óptimo desarrollo.



### **MARGARITA GARCÍA GARCÍA**

*Co-autora del Programa M.I.N.D.®.  
Dirección Pedagógica.*

Psicóloga (especialista en las áreas Infanto-Juvenil y Forense) y Educadora. Su formación internacional -certificada por los Institutos Doman (Philadelphia)- junto a su gran experiencia en la orientación escolar, aportan al Programa un rigor científico y psicológico de vanguardia en el ámbito del desarrollo infantil, proponiendo procesos de intervención que conectan la neurociencia con las necesidades reales de los colegios y las familias.



### **JOSÉ RAFAEL GONZÁLEZ JAVIER**

*Coordinador del Programa M.I.N.D.®*

Padre de cuatro hijos y apasionado autodidacta del desarrollo infantil. Formado bajo la guía de referentes como Glenn Doman o Rosina Uriarte, aporta una visión técnica y estratégica al proyecto. Como Coordinador Ejecutivo, lidera el desarrollo operativo y asegura la excelencia técnica de los recursos necesarios para la transformación de las aulas.

### **¿Hablamos sobre cómo implementar M.I.N.D. en su centro?**

Solicite una reunión con nuestro equipo para resolver sus dudas y recibir un presupuesto detallado adaptado a las necesidades específicas de su colegio.

[info@programamind.es](mailto:info@programamind.es)

**El Programa busca que estos conceptos esenciales lleguen también a las familias**, para que puedan comprender mejor el proceso madurativo de sus hijos y acompañarlo con mayor conciencia y criterio. Esto permite realizar una **intervención preventiva temprana**, que es mucho más eficiente que cualquier rehabilitación posterior en la vida. Además, como ya es sabido, es mucho más difícil reeducar que educar, por lo que cuanto antes empecemos será mejor.

En definitiva, el **Programa M.I.N.D.®** representa un compromiso profundo con la esencia misma de la antropología del ser humano, partiendo de la premisa de que **cada niño nace con un potencial enorme** que espera ser desplegado. Al fortalecer la **arquitectura cerebral** desde sus cimientos más básicos a través del movimiento y el afecto, no solo estamos previniendo dificultades académicas, sino que estamos generando **oportunidades reales de desarrollo** y sembrando las bases de una **personalidad armónica e integral**. Es, ante todo, una invitación esperanzadora a entender que, mediante una **estimulación oportuna** y cargada de **emoción**, tenemos el poder de transformar el entorno en un espacio de posibilidades infinitas donde cada niño pueda alcanzar su **máximo potencial** y madurar con plenitud.

